



Besoin d'un accompagnement ? Un conseil ? Contactez-nous !

## Energies Solidaires

Fabrique 21

120, avenue du Port - 78955 Carrières-sous-Poissy  
01 39 70 23 06 - [contact@energies-solidaires.org](mailto:contact@energies-solidaires.org)

- ➡ [www.energies-solidaires.org](http://www.energies-solidaires.org)
- ➡ siret : 422 703 066 00031



**énergies solidaires**



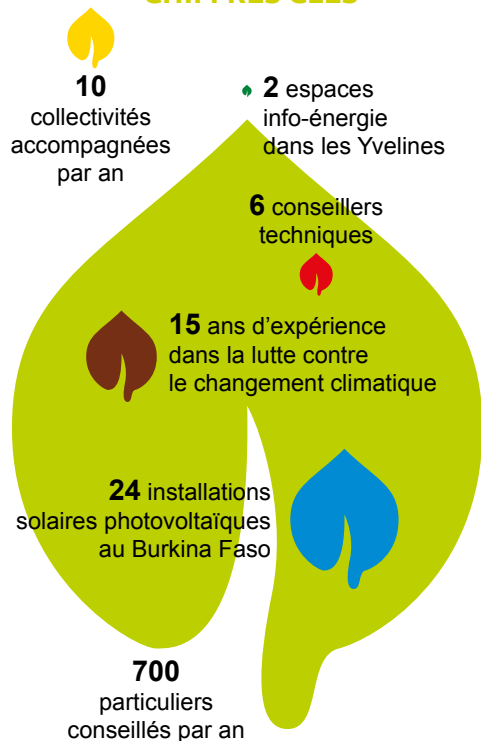
**LUTTE CONTRE  
LE CHANGEMENT CLIMATIQUE  
ET LA PRÉCARITÉ ÉNERGÉTIQUE**

[www.energies-solidaires.org](http://www.energies-solidaires.org)



Yvelines  
Conseil général

## CHIFFRES CLÉS



## ESPACE INFO-ENERGIE

Réseau créé par l'ADEME afin de sensibiliser et conseiller gratuitement, et de façon indépendante, sur la maîtrise de l'énergie et les énergies renouvelables.



[www.infoenergie.org](http://www.infoenergie.org)

Énergies solidaires agit contre le changement climatique et la précarité énergétique. Guidée par ses principes de solidarité, l'association réalise, depuis sa création en 1998, **l'électrification solaire photovoltaïque** de dispensaires et de collèges en milieu rural au **Burkina Faso**.

A partir de 2002, son champ d'action s'est étendu à la promotion de la **maîtrise de l'énergie** dans le Nord des **Yvelines**, par l'animation d'un Espace Info-Energie et le développement de partenariats avec les collectivités.

**En 2012, Energies Solidaires a remporté le 1<sup>er</sup> prix de la Charte Yvelinoise pour son projet d'électrifications solaires au Burkina-Faso. Ce prix récompense ainsi tout l'investissement des bénévoles de l'association.**



## SOLIDARITÉ INTERNATIONALE

Conception, développement et suivi de projets d'accès à l'énergie en zones rurales, essentiellement des programmes d'électrifications de centres de santé et de collèges au Burkina Faso.



## SENSIBILISATION / CONSEIL / INFORMATION

Pour le grand public (établissements scolaires, professionnels et particuliers) sur les thématiques de la lutte contre le changement climatique, la maîtrise des énergies et les énergies renouvelables.



## LUTTE CONTRE LA PRÉCARITÉ ÉNERGÉTIQUE

Sensibilisations, formations des travailleurs sociaux et des bailleurs aux problématiques de l'énergie dans le logement, ateliers d'économies d'énergie, ateliers sur les modes de chauffage, suivi des consommations pour les particuliers.



## ACCOMPAGNEMENTS DES COLLECTIVITÉS

Conseil en Energie Partagé (CEP) pour les communes ne disposant pas de ressources internes sur la maîtrise de l'énergie. Accompagnement dans leurs démarches globales d'amélioration de l'efficacité énergétique des bâtiments et de l'éclairage public, ainsi que de la flotte de véhicules.



## ÉCO-CONSTRUCTION

Animation technique de la matériauthèque de l'Agence Éco-Construction Seine Aval, 1<sup>ère</sup> du genre en Ile-de-France. Organisation de conférences et visites de sites pour le grand public.

1998

Création de l'association

1998

1<sup>ère</sup> électrification solaire au Burkina-Faso

2002

Mise en place d'un Espace Info-Énergie

2005

1<sup>ère</sup> édition de l'ecofestival « Changeons d'Air ! »

2007

Développement de l'activité d'accompagnement des collectivités

2008

4<sup>ème</sup> et dernière édition de l'ecofestival « Changeons d'Air ! »

2009

Installation au sein de l'Agence éco-construction

2010

Développement de l'activité de lutte contre la précarité énergétique

2010

Mise en place d'un kiosque énergie au Mureaux

2011

18<sup>ème</sup> électrification solaire au Burkina-Faso

2012

Lancement du Concours Maison Économe

2012

Lancement des balades thermiques et du Défi Familles à Énergie Positive