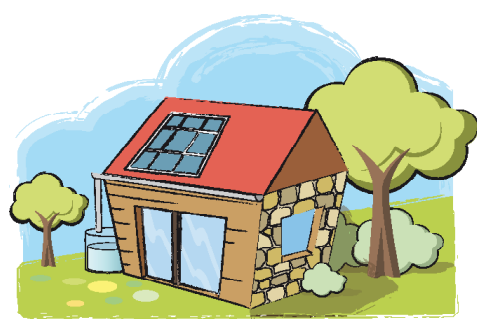


# CONCOURS MAISON ECONOME 2013

7<sup>ème</sup>  
ÉDITION



## Règlement

**Article 1** - L'association ALEC SQY, basée à Magny-les-Hameaux et l'association Energies Solidaires, basée à Carrières-sous-Poissy, organisent un concours pour promouvoir les logements à faible impact environnemental et récompenser les particuliers qui ont des pratiques de construction et de rénovation exemplaires, notamment en matière de sobriété énergétique.

**Article 2** - Le concours est ouvert aux particuliers pour des réalisations situées dans le département des Yvelines. La personne qui concourt doit être maître d'ouvrage du projet. Les travaux valorisés dans le cadre du concours devront être effectivement réalisés lors du dépôt du dossier. L'attribution des prix privilégiera les travaux qui s'inscrivent dans une démarche environnementale globale avec une recherche de qualité architecturale.

Deux catégories de prix existent et deux lauréats seront désignés pour chaque catégorie, l'un pour le sud des Yvelines et l'autre pour le nord :

- 1) catégorie des constructions neuves (5 ans maximum)
- 2) catégorie des rénovations : isolation (murs, toitures, menuiseries, plancher), acquisition de chauffage et/ou d'installations de production d'eau chaude utilisant les énergies renouvelables, acquisition de chaudière à condensation, de chaudières micro-génération gaz, acquisition d'équipements de production d'électricité par une énergie renouvelable....

Pour être validées, les réalisations devront répondre aux critères de performance minimum du crédit d'impôt 2012.

Les membres du jury et des Espaces Info-Energie ne peuvent pas participer au concours. Il n'est pas possible pour les lauréats des précédentes éditions de concourir à nouveau.

**Article 3** - Pour concourir, le participant doit présenter le formulaire de candidature dûment rempli et accepter la visite des membres du jury. Il doit également accepter de fournir les pièces indiquées sur le formulaire de candidature.

Les inscriptions seront ouvertes à partir du 1<sup>er</sup> avril 2013 et pourront se faire jusqu'au 31 juillet 2013 minuit. Toute candidature reçue après cette date sera examinée lors de l'édition 2014 du concours. Les dossiers incomplets ne seront pas retenus.

Les dossiers de participation ne seront pas restitués à l'issue du concours.

**Article 4** - Un jury commun constitué de personnes qualifiées dans le domaine énergétique instruira l'ensemble des dossiers et désignera les lauréats :

- un représentant de l'ADEME Ile-de-France,
- un représentant de l'ARENE Ile-de-France,
- un représentant du CAUE 78,
- un représentant du Conseil général des Yvelines,
- un représentant de la CAPEB Grande Couronne,

- un représentant du Parc naturel régional de la Haute Vallée de Chevreuse,
- un représentant de la Communauté d'agglomération de Saint-Quentin-en-Yvelines,
- un représentant de la Communauté d'agglomération des 2 Rives de Seine.

**Article 5** - Afin d'approfondir et d'illustrer le dossier, le jury effectuera une visite des installations qui permettra de compléter le dossier de candidature et de le valider.

Si un manquement aux critères définis pour la catégorie choisie était constaté dans le formulaire de candidature ou bien lors de la visite, les organisateurs se réservent le droit de reclasser le dossier dans une autre catégorie ou de refuser la candidature.

**Article 6** - Le palmarès sera révélé lors des deux remises des prix, qui se dérouleront au 4<sup>e</sup> trimestre 2013. Il y aura une remise des prix dans la partie nord des Yvelines, correspondant au territoire d'Energies Solidaires et une autre remise des prix dans le sud des Yvelines pour l'ALEC SQY.

Les candidats ou un représentant habilité par une procuration s'engagent à être présents à cette cérémonie afin de recevoir leur prix. Les quatre lauréats se verront récompensés d'un lot qui leur sera remis lors de la cérémonie : un système intelligent de suivi des consommations d'énergie offert par GrDF pour chacun des deux lauréats du Nord Yvelines et un vélo électrique pour chacun des deux lauréats du Sud Yvelines. Un participant ne peut recevoir qu'un seul prix.

**Article 7** - Un diaporama et/ou une vidéo pourront être réalisés sur les installations concourantes et projetés lors de la remise des prix. La participation au concours implique que les candidats autorisent les organisateurs à publier leurs noms, prénoms ainsi que la commune du projet. Cela implique également de les autoriser à publier les informations techniques et les photographies transmises aux organisateurs pour le dossier de candidature ainsi que celles prises lors des visites.

**Article 8** - La participation au concours implique l'acceptation complète du présent règlement. Les organisateurs ne pourraient être tenus pour responsables si pour des raisons indépendantes de leur volonté, le concours et ses modalités, ou les prix devaient être en totalité ou partiellement annulés, reportés ou modifiés.

Je reconnais avoir pris connaissance du règlement du  
Concours Maison Econome 2013 et l'accepter

Date, lieu et signature